



Дизайн-студия «Территория дизайна».  
Дизайнер - Ялицына Виктория Анатольевна.  
Тел.: +7 985 766 38 30  
+7 985 766 38 30

## Содержание технической части проекта.

1. Обмерный чертеж.
2. План возводимых перегородок.
3. План с расстановкой мебели и сантехнических приборов.
4. Общий план инсталляции электроприборов на плане мебели.
5. Общий план инсталляции электроприборов.
6. План расположения осветительных приборов.
7. Схема управления освещением.
8. План расположения электрических, слаботочных розеток, выключателей.
9. Схема открывания дверей, спецификация с размерами проёмов и полотен
10. План устройства потолков.
11. План укладки полов с указанием материалов и отметкой уровня
12. План тёплых полов
13. План укладки полов с детализацией выбранных напольных покрытий
14. План и развертки по стенам душевой с детализацией расположения сантехнических приборов.
15. План и развертки по стенам душевой с детализацией расположения облицовочной плитки.
16. План и развертки по стенам ванной комнаты с детализацией расположения сантехнических приборов.
17. План и развертки по стенам ванной комнаты с детализацией расположения облицовочной плитки.
18. План и развёртки по стенам прихожей с детализацией расположения декоративных элементов из лепнины
19. План и развёртки по стенам гостиной с детализацией расположения декоративных элементов из лепнины
20. Ведомость отделочных материалов
21. Визуализация помещений




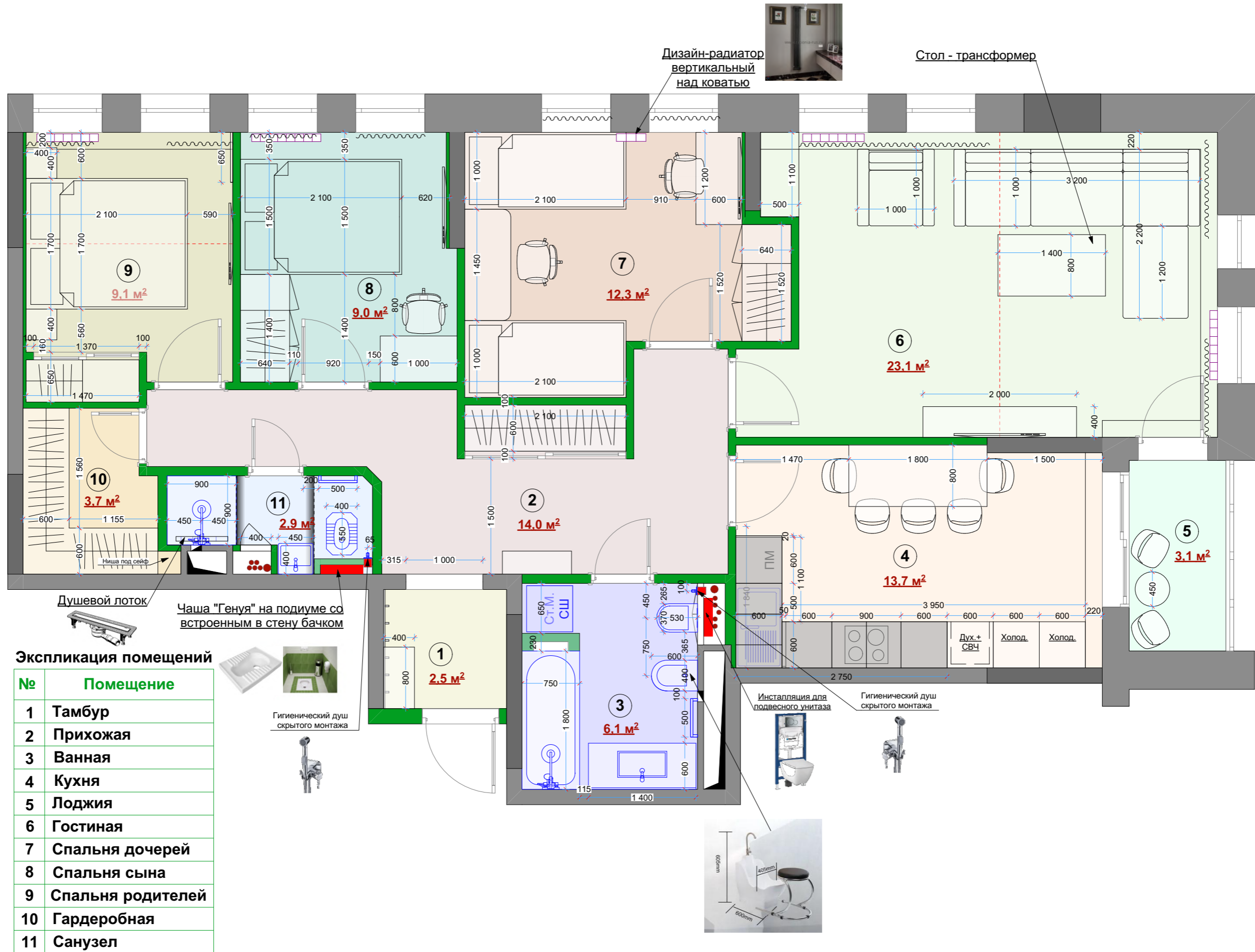


### Экспликация помещений

№	Помещение
1	Тамбур
2	Прихожая
3	Ванная
4	Кухня
5	Лоджия
6	Гостиная
7	Спальня дочерей
8	Спальня сына
9	Спальня родителей
10	Гардеробная
11	Санузел

- Блоки**
- Бетон**
- Возводимые перегородки**

Заказчик				Квартира по адресу: г.Пушкино, 1-й Некрасовский проезд, д. 13	Лист	Масштаб	Стадия
Дизайнер	Ялицына В.А.				2		
Дата	22.06.23				План возводимых перегородок		
					 <b>DESIGN STUDIO TERRITORY DESIGN</b>		



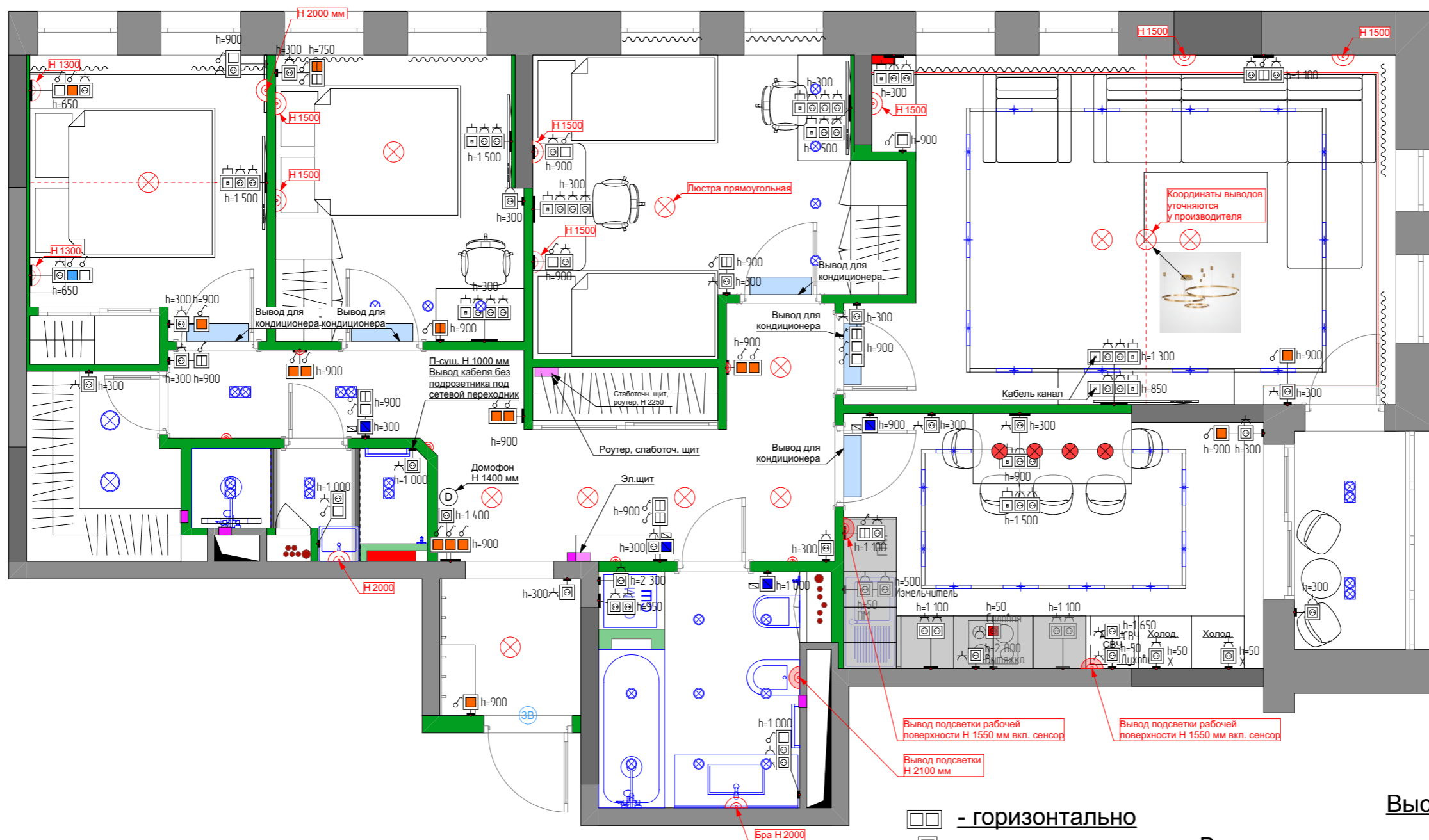
Заказчик		Квартира по адресу: г.Пушкино, 1-й Некрасовский проезд, д. 13	Лист	Масштаб	Стадия
Дизайнер	Ялицына В.А.		3		
Дата	22.06.23		План с расстановкой мебели и сантехнических приборов		





### Условные обозначения

Люстра	⊗
Светильник подвесной	⊗
Светильник точечный	⊗
Светильник Downlight	⊗
Бра	⊗
Вывод подсветки мебели	⊗
Выкл. проходной 1-клав.	□
Выкл. проходной 2-клав.	□
Выкл. перекрестный 1-клав.	□
Выкл. перекрестный 2-клав.	□
Выключат. 1-клавишн.	□
Выключат. 2-клавишн.	□
Розетка потребительская	⊗
Розетка силовая	⊗
Розетка телевизионная	TV
Розетка компьютерная	⊗
Вывод под акуст. колонку	AK
Вывод принуд. вентил.	⊗
Звонок	ЗВ
Видеодомофон	D
Регулятор тёплого пола	⊗
Датчик движения	ДД
Кондиционер	⊗
Светодиодная лента	—
Трансформатор светодиодной ленты	—
Датчик присутствия	⊗
Трековый светильник	⊗



Высота выключателей 900 мм

Высота стандартных розеток 300 мм

Высота розеток и выключателей в санузлах 1000 мм

**Все высоты даны от чистого пола!**

Привязки горизонтальных розеток/выключателей даны относительно центров групп

Привязки вертикальных розеток/выключателей даны относительно центра нижней розетки/выключателя

Расстояние розеток и выключателей у дверных проёмов рассчитывать с припуском на наличник, т.е. центр крайней розетки или выключателя - 200 мм от проёма

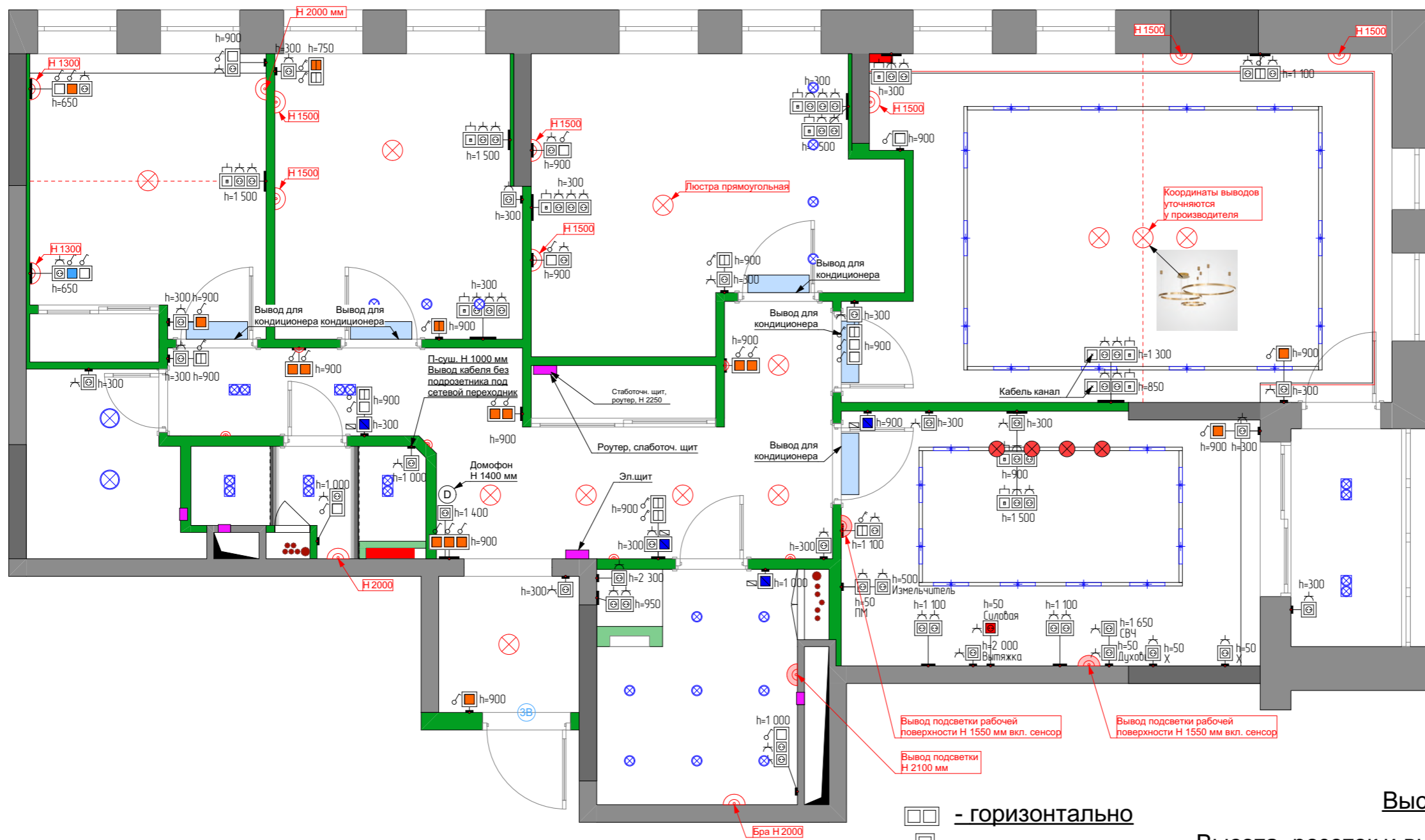
□ - горизонтально  
□ - вертикально

⊗ - Дежурное освещение в коридоре H 250 мм

Заказчик		Квартира по адресу: г.Пушкино, 1-й Некрасовский проезд, д. 13	Лист	Масштаб	Стадия
Дизайнер	Ялицына В.А.		4		
Дата	22.06.23		Общий план инсталляции электроприборов на плане мебели		

### Условные обозначения

Люстра	⊗
Светильник подвесной	⊗
Светильник точечный	⊗
Светильник Downlight	⊗
Бра	⊗
Вывод подсветки мебели	⊗
Выкл. проходной 1-клав.	⊗
Выкл. проходной 2-клав.	⊗
Выкл. перекрестный 1-клав.	⊗
Выкл. перекрестный 2-клав.	⊗
Выключат. 1-клавишн.	⊗
Выключат. 2-клавишн.	⊗
Розетка потребительская	⊗
Розетка силовая	⊗
Розетка телевизионная	⊗
Розетка компьютерная	⊗
Вывод под акуст. колонку	⊗
Вывод принуд. вентил.	⊗
Звонок	⊗
Видеодомофон	⊗
Регулятор тёплого пола	⊗
Датчик движения	⊗
Кондиционер	⊗
Светодиодная лента	⊗
Трансформатор светодиодной ленты	⊗
Датчик присутствия	⊗
Трековый светильник	⊗



Высота выключателей 900 мм

Высота стандартных розеток 300 мм

Высота розеток и выключателей в санузлах 1000 мм

Все высоты даны от чистого пола!

Привязки горизонтальных розеток/выключателей даны относительно центров групп

Привязки вертикальных розеток/выключателей даны относительно центра нижней розетки/выключателя

Расстояние розеток и выключателей у дверных проёмов рассчитывать с припуском на наличник, т.е. центр крайней розетки или выключателя - 200 мм от проёма

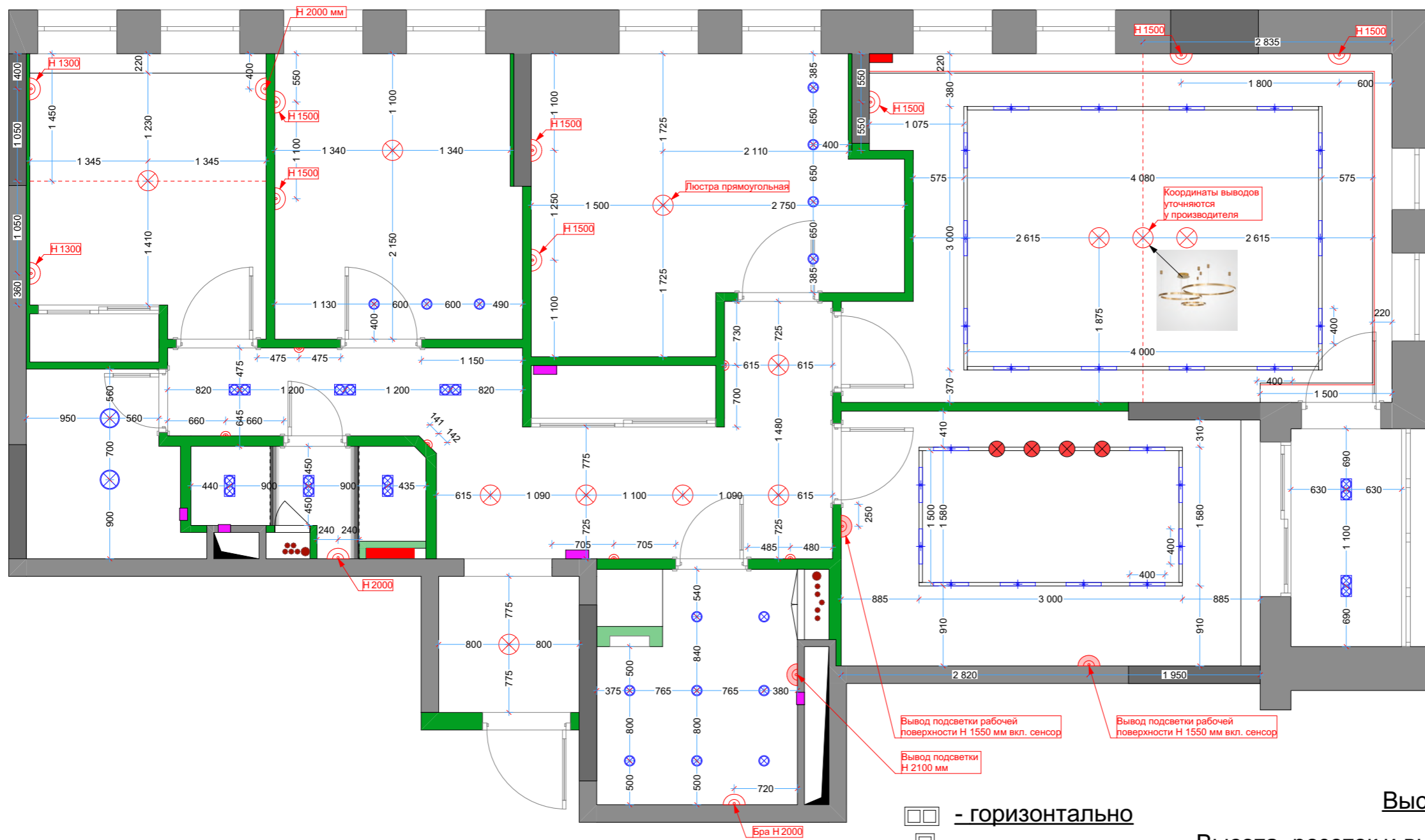
⊗ - горизонтально  
⊗ - вертикально

⊗  
Дежурное освещение  
в коридоре H 250 мм

Заказчик		Квартира по адресу: г.Пушкино, 1-й Некрасовский проезд, д. 13	Лист	Масштаб	Стадия
Дизайнер	Ялицына В.А.		5		
Дата	22.06.23		Общий план инсталляции электроприборов		

### Условные обозначения

Люстра	⊗
Светильник подвесной	⊗
Светильник точечный	⊗
Светильник Downlight	⊗
Бра	⊗
Вывод подсветки мебели	⊗
Выкл. проходной 1-клав.	⊗
Выкл. проходной 2-клав.	⊗
Выкл. перекрестный 1-клав.	⊗
Выкл. перекрестный 2-клав.	⊗
Выключат. 1-клавишн.	⊗
Выключат. 2-клавишн.	⊗
Розетка потребительская	⊗
Розетка силовая	⊗
Розетка телевизионная	⊗
Розетка компьютерная	⊗
Вывод под акуст. колонку	⊗
Вывод принуд. вентил.	⊗
Звонок	⊗
Видеодомофон	⊗
Регулятор тёплого пола	⊗
Датчик движения	⊗
Кондиционер	⊗
Светодиодная лента	⊗
Трансформатор светодиодной ленты	⊗
Датчик присутствия	⊗
Трековый светильник	⊗



Высота выключателей 900 мм

Высота стандартных розеток 300 мм

Высота розеток и выключателей в санузлах 1000 мм

**Все высоты даны от чистого пола!**

Привязки горизонтальных розеток/выключателей даны относительно центров групп

Привязки вертикальных розеток/выключателей даны относительно центра нижней розетки/выключателя

Расстояние розеток и выключателей у дверных проёмов рассчитывать с припуском на наличник, т.е. центр крайней розетки или выключателя - 200 мм от проёма

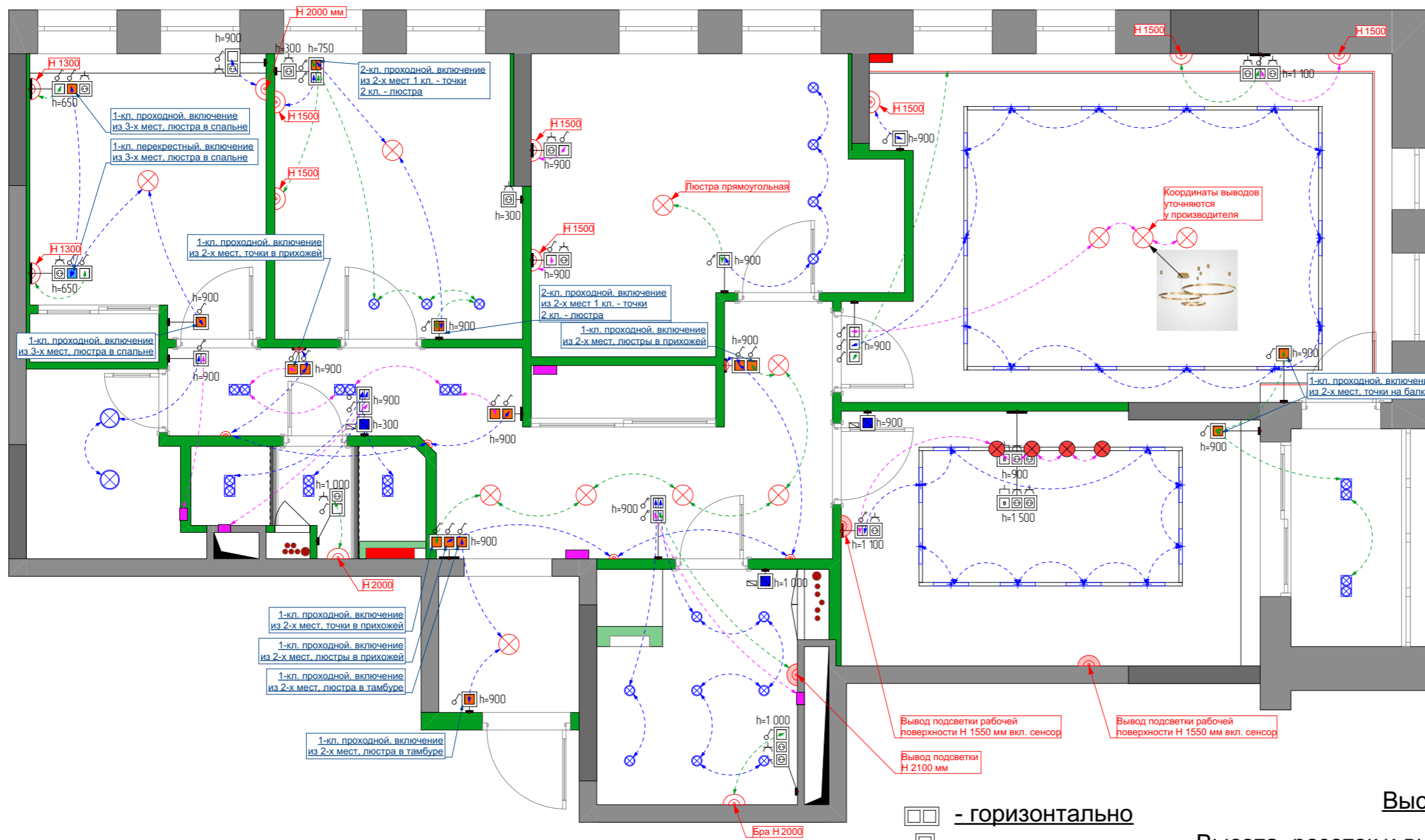
☐ - горизонтально  
☐ - вертикально

☉ - Дежурное освещение в коридоре Н 250 мм

Заказчик		Квартира по адресу: г.Пушкино, 1-й Некрасовский проезд, д. 13	Лист	Масштаб	Стадия
Дизайнер	Ялицына В.А.		6		
Дата	22.06.23		План расположения осветительных приборов		

### Условные обозначения

Люстра	⊗
Светильник подвесной	⊗
Светильник точечный	⊗
Светильник Downlight	⊗
Бра	⊗
Вывод подсветки мебели	⊗
Выкл. проходной 1-клав.	⊗
Выкл. проходной 2-клав.	⊗
Выкл. перекрестный 1-клав.	⊗
Выкл. перекрестный 2-клав.	⊗
Выключат. 1-клавишн.	⊗
Выключат. 2-клавишн.	⊗
Розетка потребительская	⊗
Розетка силовая	⊗
Розетка телевизионная	⊗
Розетка компьютерная	⊗
Вывод под акуст. колонку	⊗
Вывод принуд. вентил.	⊗
Звонок	⊗
Видеодомофон	⊗
Регулятор тёплого пола	⊗
Датчик движения	⊗
Кондиционер	⊗
Светодиодная лента	⊗
Трансформатор светодиодной ленты	⊗
Датчик присутствия	⊗
Трековый светильник	⊗



Высота выключателей 900 мм

Высота стандартных розеток 300 мм

Высота розеток и выключателей в санузлах 1000 мм

**Все высоты даны от чистого пола!**

Привязки горизонтальных розеток/выключателей даны относительно центров групп

Привязки вертикальных розеток/выключателей даны относительно центра нижней розетки/выключателя

Расстояние розеток и выключателей у дверных проёмов рассчитывать с припуском на наличник, т.е. центр крайней розетки или выключателя - 200 мм от проёма

□ - горизонтально  
□ - вертикально

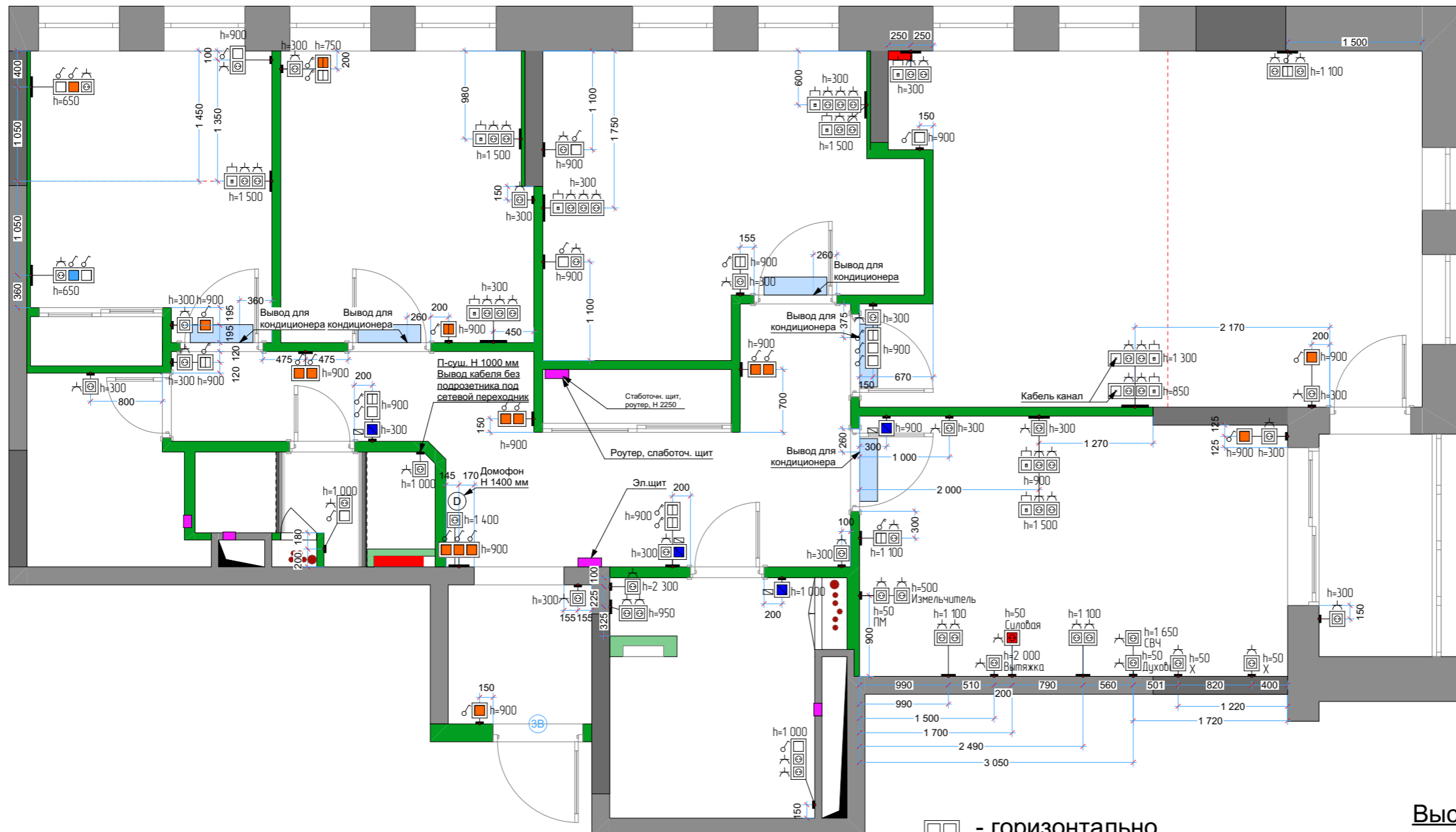
**Дежурное освещение в коридоре H 250 мм**

Заказчик		Квартира по адресу: г.Пушкино, 1-й Некрасовский проезд, д. 13	Лист	Масштаб	Стадия
Дизайнер	Ялицына В.А.		7		
Дата	22.06.23		Схема управления освещением		



### Условные обозначения

Люстра	⊗
Светильник подвесной	⊙
Светильник точечный	⊗
Светильник Downlight	⊗
Бра	⊕
Вывод подсветки мебели	⊕
Выкл. проходной 1-клав.	⊕
Выкл. проходной 2-клав.	⊕
Выкл. перекрестный 1-клав.	⊕
Выкл. перекрестный 2-клав.	⊕
Выключат. 1-клавишн.	⊕
Выключат. 2-клавишн.	⊕
Розетка потребительская	⊕
Розетка силовая	⊕
Розетка телевизионная	⊕
Розетка компьютерная	⊕
Вывод под акуст. колонку	⊕
Вывод принуд. вентил.	⊕
Звонок	⊕
Видеодомофон	⊕
Регулятор тёплого пола	⊕
Датчик движения	⊕
Кондиционер	⊕
Светодиодная лента	—
Трансформатор светодиодной ленты	—
Датчик присутствия	⊕
Трековый светильник	⊕



⊕ - горизонтально  
⊕ - вертикально

Высота выключателей 900 мм

Высота стандартных розеток 300 мм

Высота розеток и выключателей в санузлах 1000 мм

Все высоты даны от чистого пола!

Привязки горизонтальных розеток/выключателей даны относительно центров групп

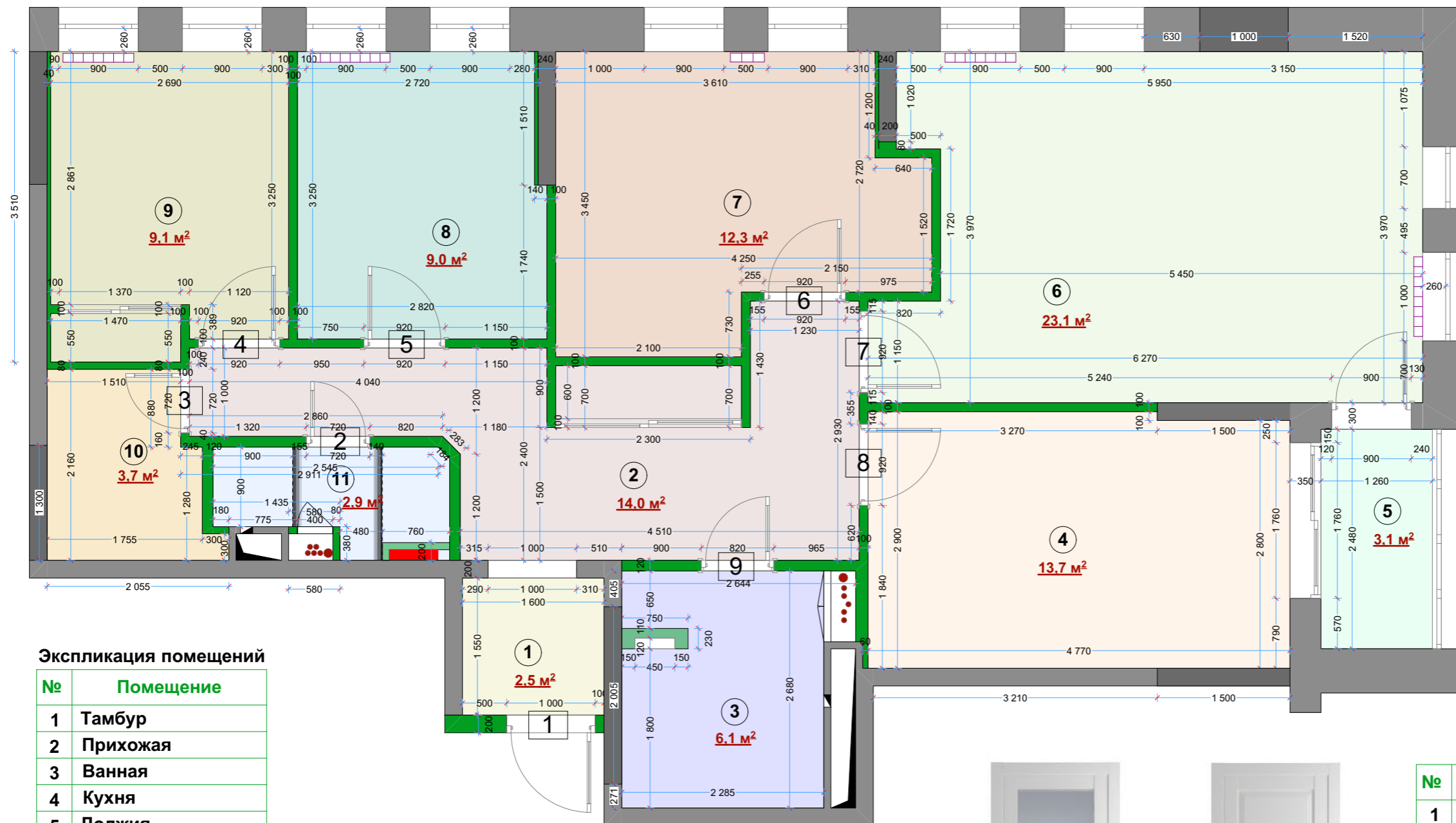
Привязки вертикальных розеток/выключателей даны относительно центра нижней розетки/выключателя

Расстояние розеток и выключателей у дверных проёмов рассчитывать с припуском на наличник, т.е. центр крайней розетки или выключателя - 200 мм от проёма

Дежурное освещение в коридоре Н 250 мм

Заказчик		Квартира по адресу: г.Пушкино, 1-й Некрасовский проезд, д. 13	Лист	Масштаб	Стадия
Дизайнер	Ялицына В.А.		8		
Дата	22.06.23		План расположения электрических, слаботочных розеток и выключателей		





**Экспликация помещений**

№	Помещение
1	Тамбур
2	Прихожая
3	Ванная
4	Кухня
5	Лоджия
6	Гостиная
7	Спальня дочерей
8	Спальня сына
9	Спальня родителей
10	Гардеробная
11	Санузел

**Экспликация дверей**

№	МОДЕЛЬ	ПОЛОТНО	ПРОЁМ
1	Входная	Корректируется по факту	
2	4.5.1PD	620x2300 мм	720x2360 мм
3	4.5.1PD	620x2300 мм	720x2360 мм
4	4.5.1PD	820x2300 мм	920x2360 мм
5	4.5.1PD	820x2300 мм	920x2360 мм
6	4.5.1PD	820x2300 мм	920x2360 мм
7	4.5.4PD	820x2300 мм	920x2360 мм
8	4.5.4PD	820x2300 мм	920x2360 мм
9	4.5.1PD	720x2300 мм	820x2360 мм

**Ручка Armadillo (Армадилло)  
раздельная R.URS52.WAVE  
(WAVE URS) SN-3 матовый никель**



**Данная ручка для всех дверей**  
**Для дверей № 2; 4; 5; 6; 9 предусмотреть сантехническую завертку**



МОДЕЛЬ  
4.5.4PD  
ЦВЕТ  
КРЕМ ВАЙТ (RAL 120-02)  
СТЕКЛО  
МАТОВОЕ



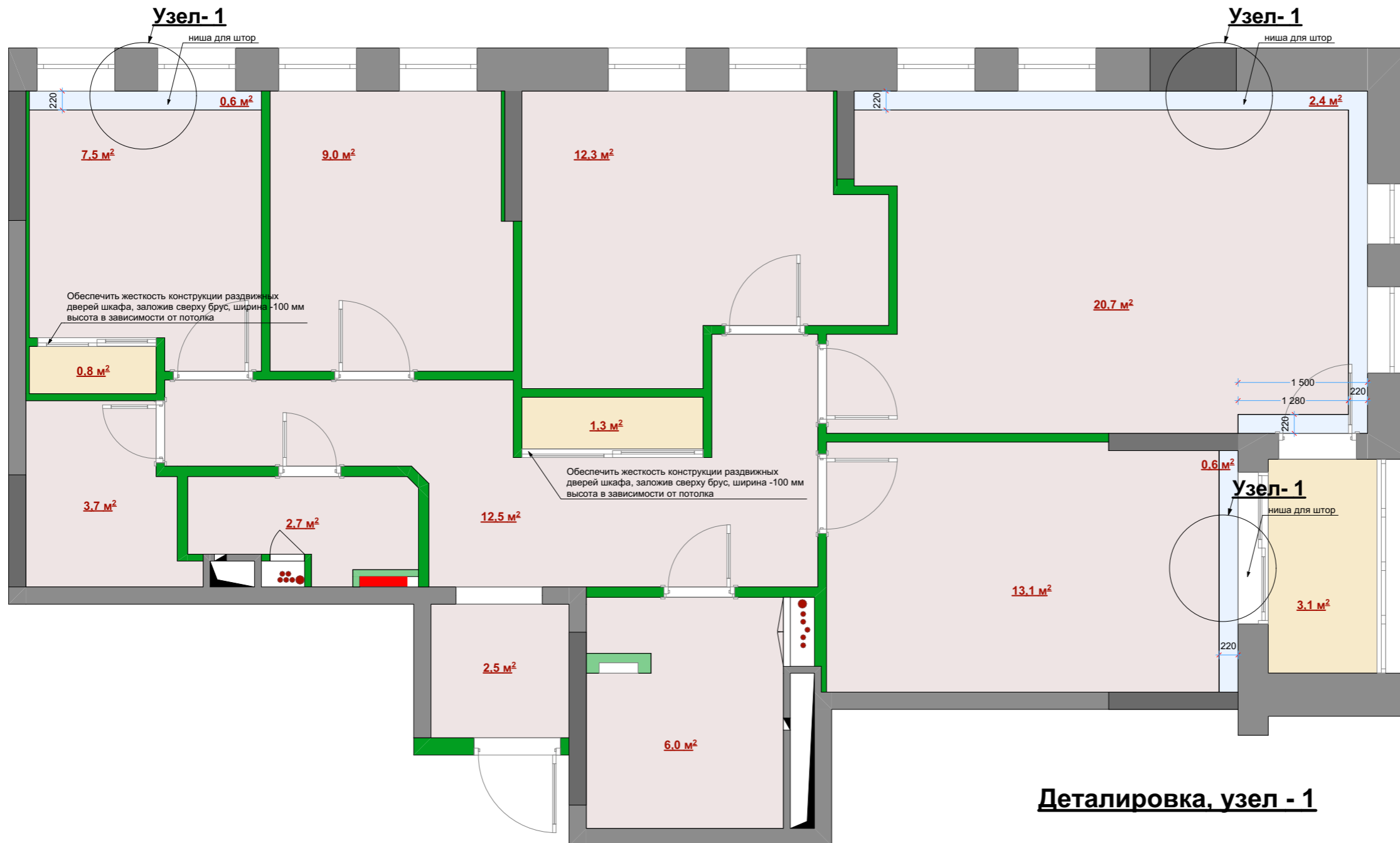
МОДЕЛЬ  
4.5.1PD  
ЦВЕТ  
КРЕМ ВАЙТ (RAL 120-02)

Заказчик			
Дизайнер	Ялицына В.А.		
Дата	22.06.23		

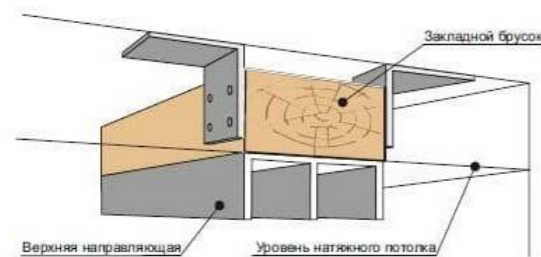
Квартира по адресу: г.Пушкино,  
1-й Некрасовский проезд, д. 13

Схема открывания дверей,  
спецификация с размерами проёмов и  
полотен.

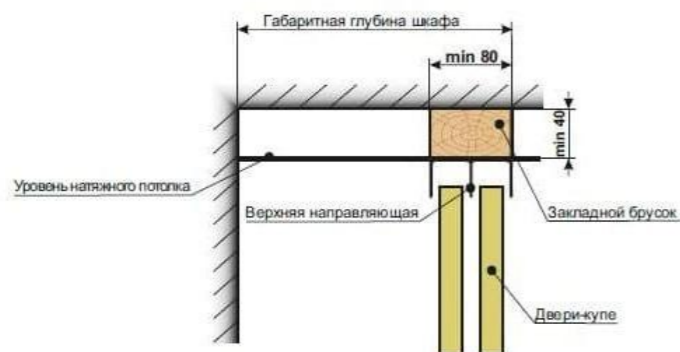
Лист	Масштаб	Стадия
9		



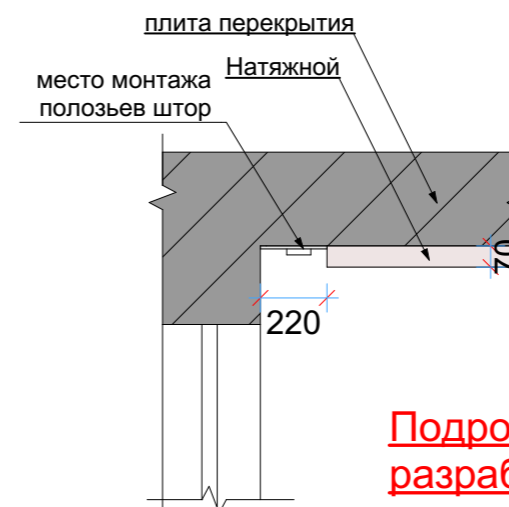
**Детализровка, узел - 1**




- Подшивка ГКЛ опуск 70 мм
- Натяжной потолок опуск 70 мм
- Оштукатуривание



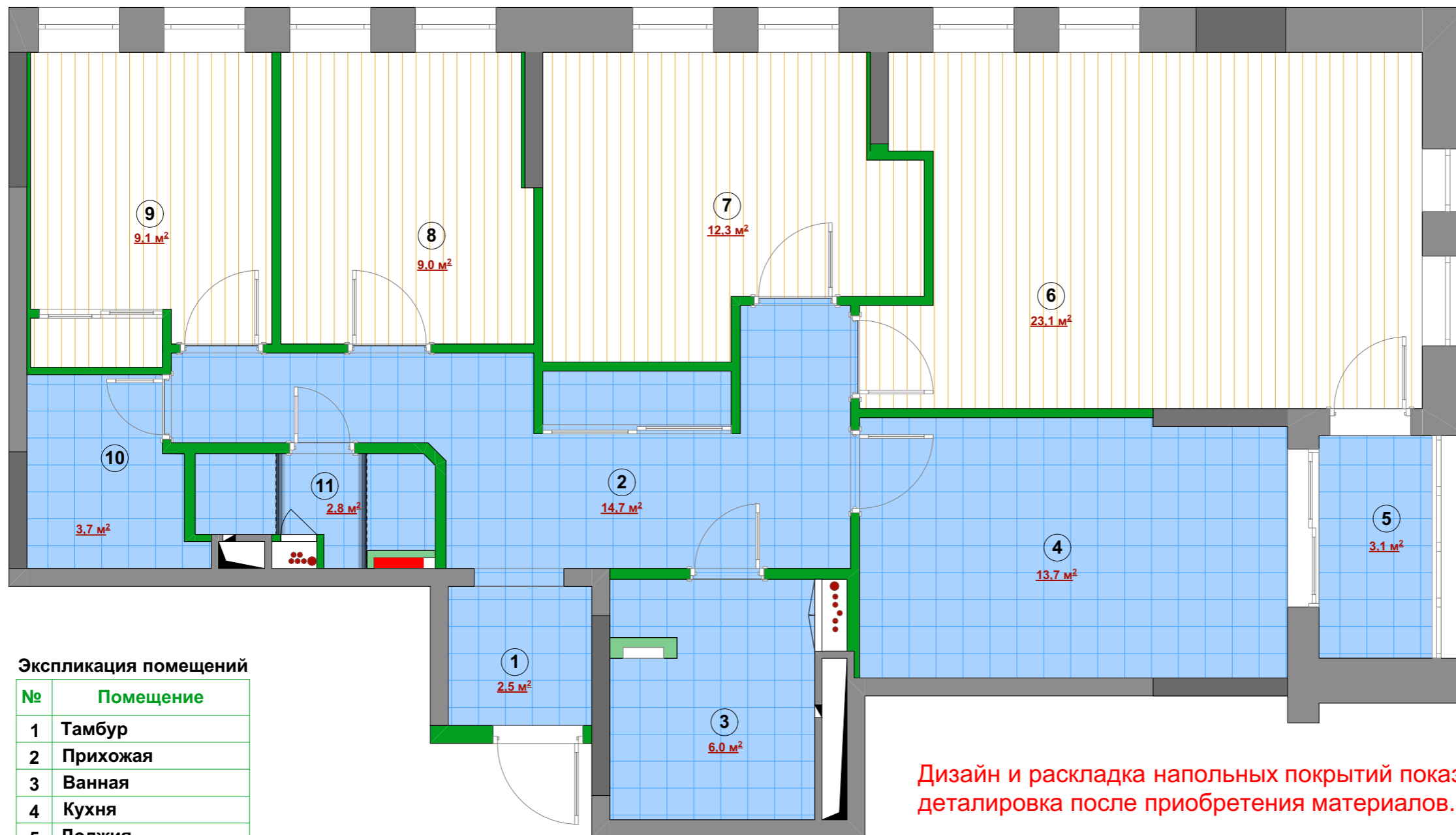
Между материалом натяжного потолка и закладного бруса не должно оставаться зазора!



**Подробная детализровка узла разрабатывается исполнителем!**

Заказчик		Квартира по адресу: г.Пушкино, 1-й Некрасовский проезд, д. 13	Лист	Масштаб	Стадия
Дизайнер	Ялицына В.А.		10		
Дата	22.06.23	План устройства потолков	 <b>DESIGN STUDIO TERRITORY DESIGN</b>		





**Экспликация помещений**

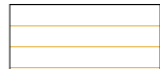
№	Помещение
1	Тамбур
2	Прихожая
3	Ванная
4	Кухня
5	Лоджия
6	Гостиная
7	Спальня дочерей
8	Спальня сына
9	Спальня родителей
10	Гардеробная
11	Санузел


Дизайн и раскладка напольных покрытий показана условно, детализовка после приобретения материалов.


Раскладка напольных отделочных покрытий показана условно !

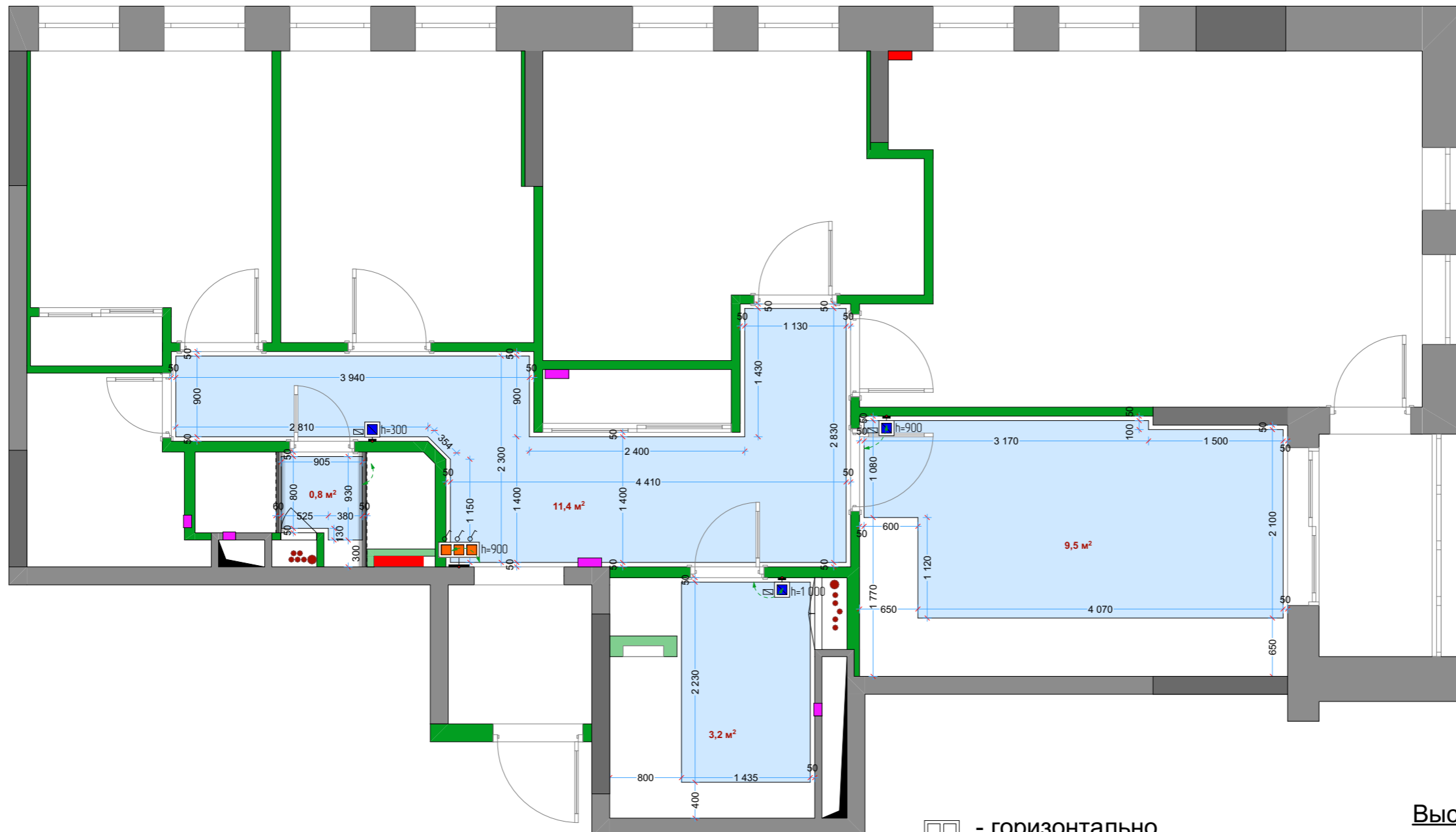
Стыки различных видов напольных покрытий располагать под дверным полотном.

**Условные обозначения**

 Инженерная или паркетная доска

 Плитка керамическая или керамогранит

Заказчик			Квартира по адресу: г.Пушкино, 1-й Некрасовский проезд, д. 13	Лист	Масштаб	Стадия
Дизайнер	Ялицына В.А.			11		
Дата	22.06.23		План укладки полов с указанием материалов и отметкой уровня	 <b>DESIGN STUDIO TERRITORY DESIGN</b>		



**Условные обозначения**

Люстра	⊗
Светильник подвесной	⊗
Светильник точечный	⊗
Светильник Downlight	⊗
Бра	⊗
Вывод подсветки мебели	⊗
Выкл. проходной 1-клав.	□
Выкл. проходной 2-клав.	□
Выкл. перекрестный 1-клав.	□
Выкл. перекрестный 2-клав.	□
Выключат. 1-клавишн.	□
Выключат. 2-клавишн.	□
Розетка потребительская	⊗
Розетка силовая	⊗
Розетка телевизионная	⊗
Розетка компьютерная	⊗
Вывод под акуст. колонку	⊗
Вывод принуд. вентил.	⊗
Звонок	⊗
Видеодомофон	⊗
Регулятор тёплого пола	⊗
Датчик движения	⊗
Кондиционер	⊗
Светодиодная лента	—
Трансформатор светодиодной ленты	—
Датчик присутствия	⊗
Трековый светильник	⊗

□ - горизонтально  
 □ - вертикально

**Дежурное освещение  
 в коридоре Н 250 мм**

**Высота выключателей 900 мм**

**Высота стандартных розеток 300 мм**

**Высота розеток и выключателей в санузлах 1000 мм**

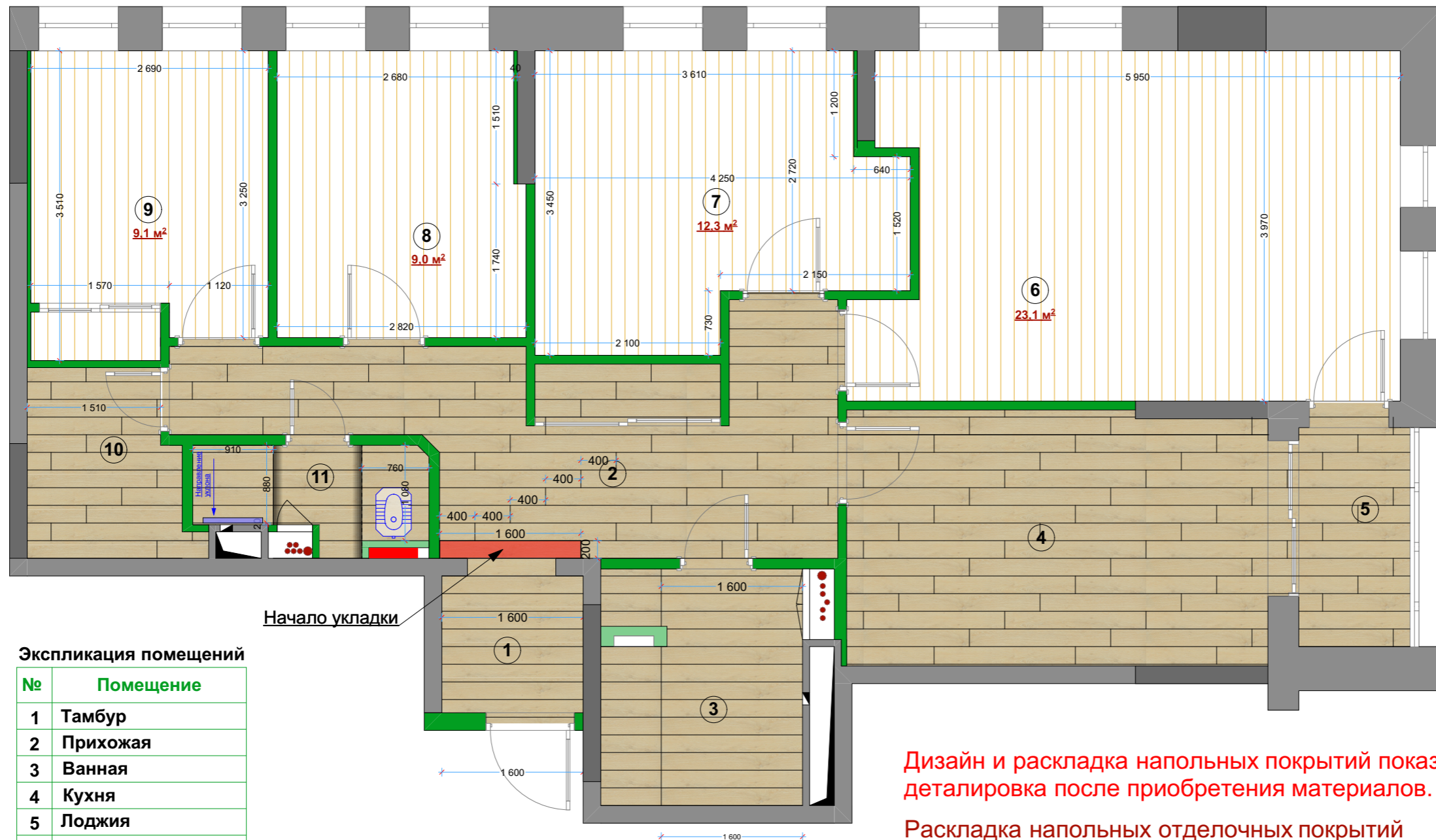
**Все высоты даны от чистого пола!**

**Привязки горизонтальных розеток/выключателей даны относительно центров групп**

**Привязки вертикальных розеток/выключателей даны относительно центра нижней розетки/выключателя**

**Расстояние розеток и выключателей у дверных проёмов рассчитывать с припуском на наличник, т.е. центр крайней розетки или выключателя - 200 мм от проёма**

Заказчик				Квартира по адресу: г.Пушкино, 1-й Некрасовский проезд, д. 13	Лист	Масштаб	Стадия
Дизайнер	Ялицына В.А.				12		
Дата	22.06.23			План электрообогрева пола с привязкой к регулятору			



**Экспликация помещений**

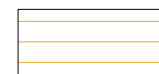
№	Помещение
1	Тамбур
2	Прихожая
3	Ванная
4	Кухня
5	Лоджия
6	Гостиная
7	Спальня дочерей
8	Спальня сына
9	Спальня родителей
10	Гардеробная
11	Санузел

Дизайн и раскладка напольных покрытий показана условно, детализировка после приобретения материалов.

Раскладка напольных отделочных покрытий показана условно !

Стыки различных видов напольных покрытий располагать под дверным полотном.

**Условные обозначения**



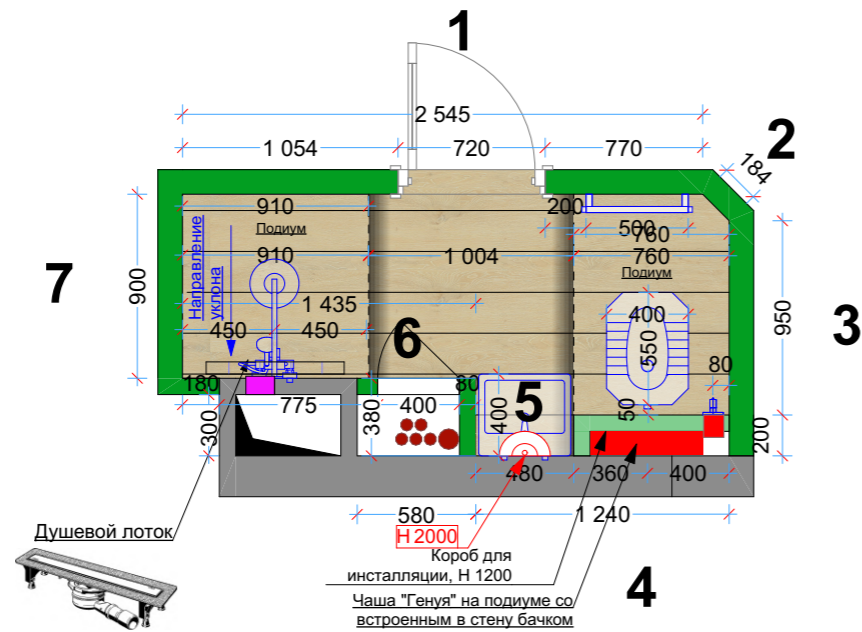
Инженерная или паркетная доска  
Плитка керамическая или керамогранит



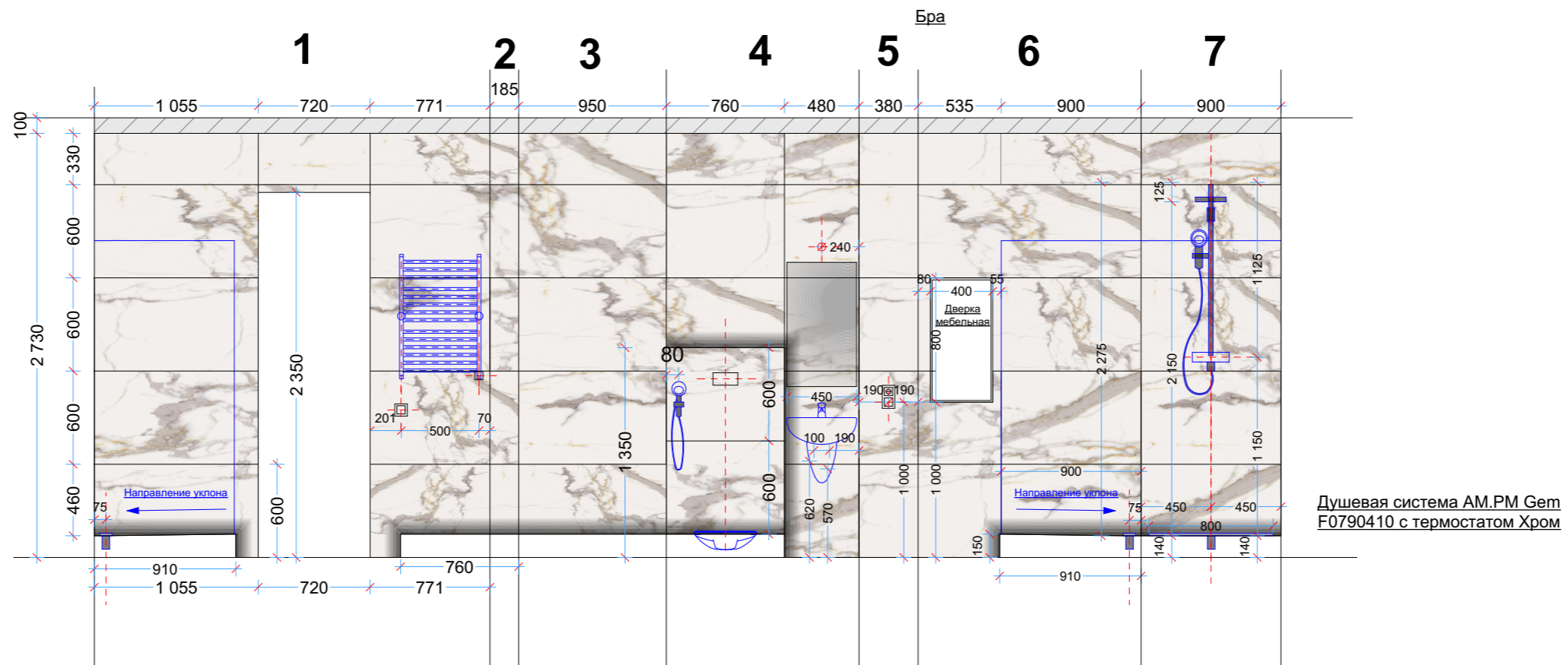
Фабрика Италон, керамогранит Вандефул Лайф Хани Натуральный 20x160 см, **к- во - 184 шт.**



# План и развертки по стенам душевой с раскладкой керамической плитки

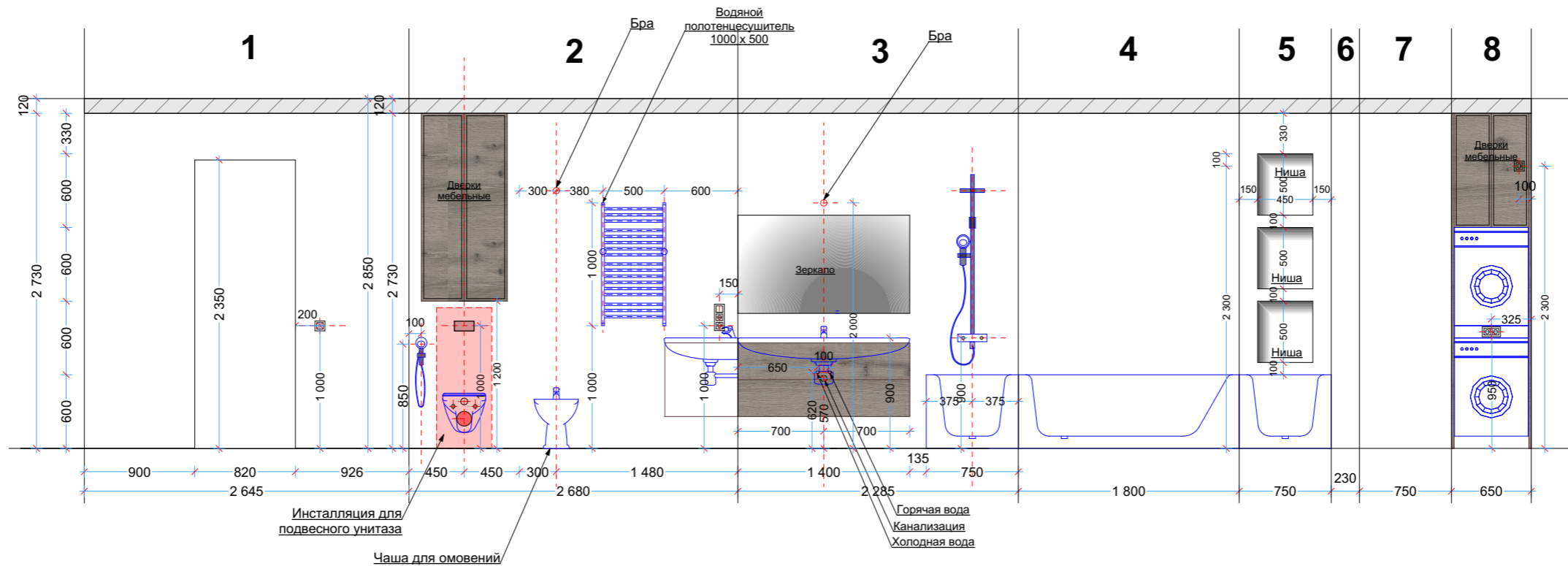
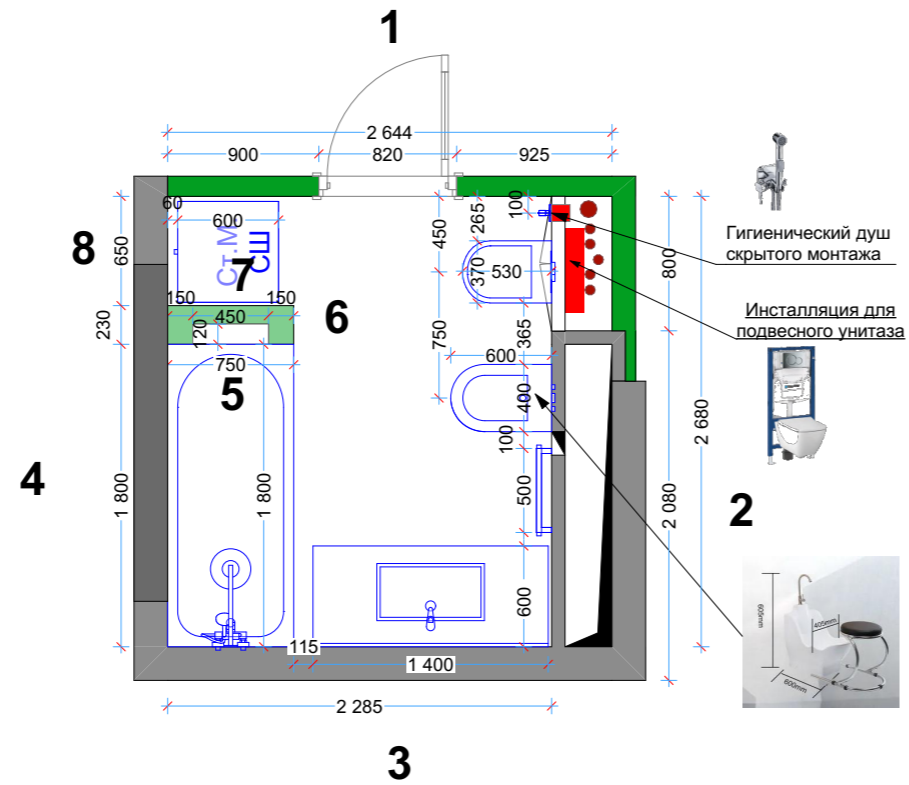


Шарм Эво  
Калакатта Люкс 60x120 см., **К-во 40 шт.**





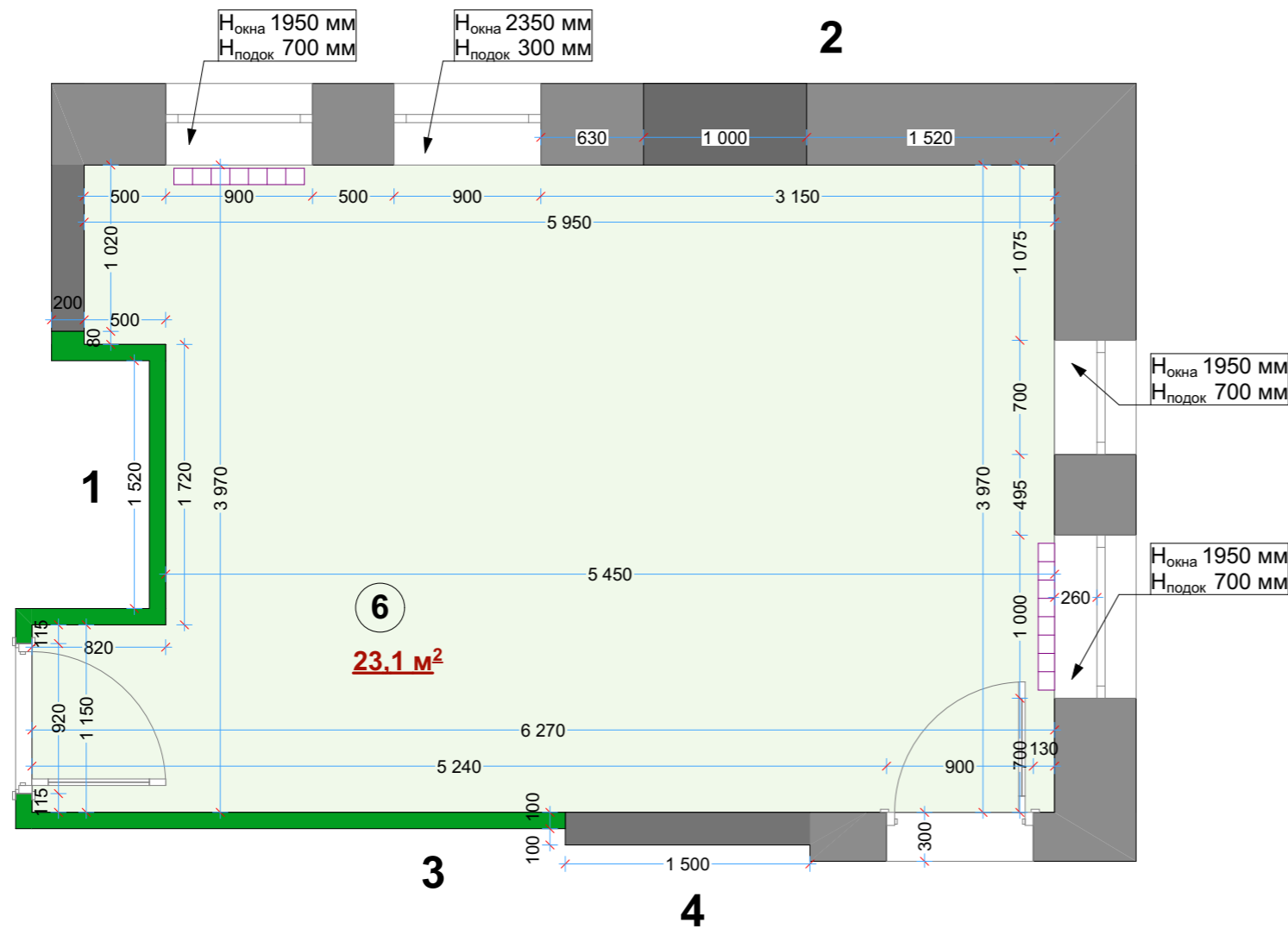
# План и развертки по стенам ванной с детализацией расположения сантехнических приборов



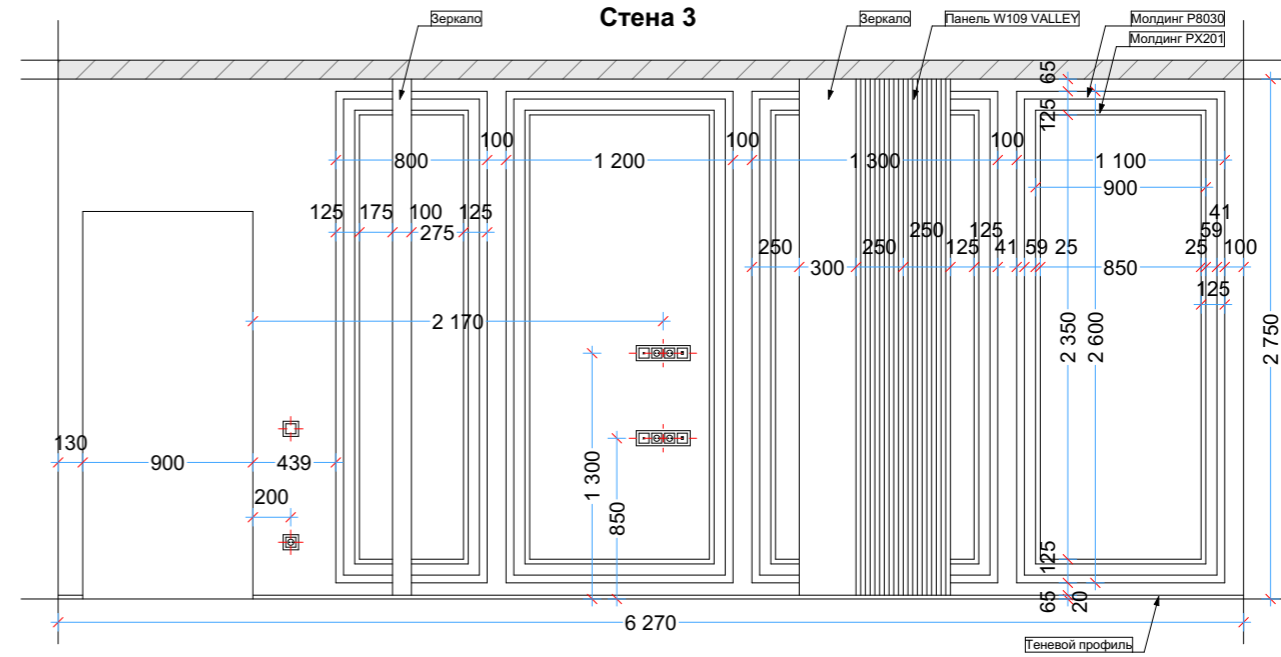
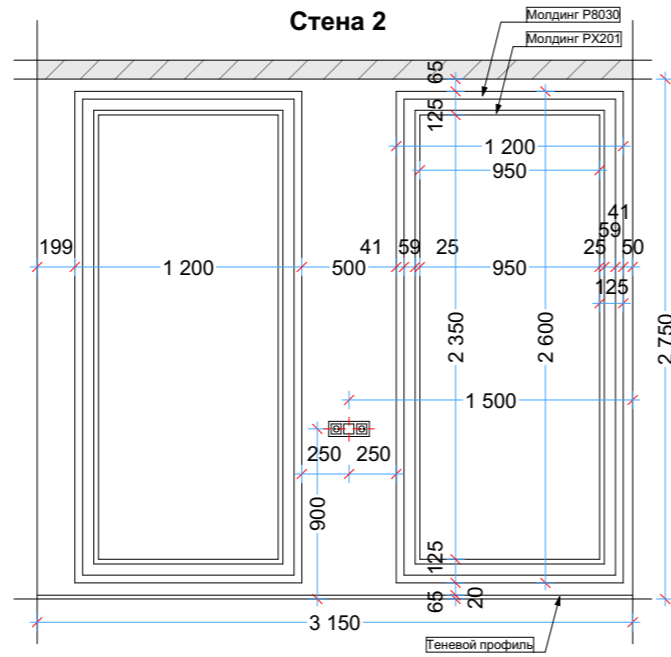
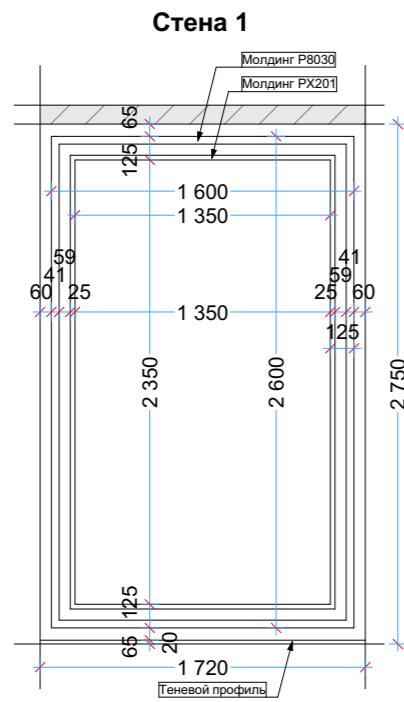
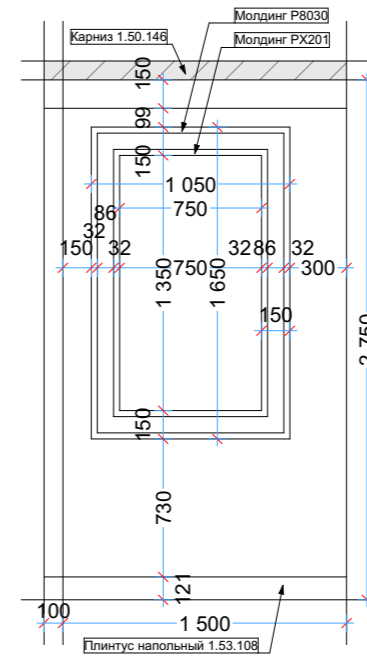








Стена 4 (пилон на кухне)



Заказчик		Квартира по адресу: г.Пушкино, 1-й Некрасовский проезд, д. 13	Лист	Масштаб	Стадия
Дизайнер	Ялицына В.А.		19		
Дата	22.06.23		План и развёртки по стенам гостиной с детализацией расположения декоративных элементов из лепнины		



**Ведомость отделки квартиры , располож. по адресу: г.Пушкино,  
1-й Некрасовский проезд, д. 13**

**Все метражи даны без учёта запаса**

№	Помещение	Демонтируемые перегородки	Возводимые перегородки	м2	Пол	м2	Потолок	м2
					материал		материал	
1	Тамбур			3	Плитка керамическая или керамогранит	3	Натяжной	3
2	Прихожая				Плитка керамическая или керамогранит	15	Натяжной / ГКЛ	13 / 2
3	Ванная			8	Плитка керамическая или керамогранит	6	Натяжной	6
4	Кухня			16	Плитка керамическая или керамогранит	14	Натяжной / Оштукатуривание	13 / 1
5	Лоджия				Плитка керамическая или керамогранит	3	ГКЛ	3
6	Гостиная			12	Инженерная доска	23	Натяжной / Оштукатуривание	21 / 3
7	Спальня дочерей			20	Инженерная доска	13	Натяжной	13
8	Спальня сына			18	Инженерная доска	9	Натяжной	9
9	Спальня родителей			9	Инженерная доска	9	Натяжной / Оштукатуривание / ГКЛ	8 / 1 / 1
10	Гардеробная				Плитка керамическая или керамогранит	4	Натяжной	4
11	Санузел				Плитка керамическая или керамогранит	3	Натяжной	3
<b>Всего :</b>				<b>86</b>	<b>Всего : Инженерная доска / пл. керамич.</b>	<b>101: 54 / 47</b>	<b>Всего: Натяжной / Оштукатуривание / ГКЛ</b>	<b>104: 93 / 5 / 6</b>

№	Помещение	Плинтус напольный	м	Карниз потолочный	м	Стен подготовка ( без учёта площадей дверных и оконных проёмов)	м2	Откосы окон и торцы открытых проёмов	м	
1	Тамбур		5				15		1	
2	Прихожая		18				60			
3	Ванная						32			
4	Кухня		7			(включая 3 м2 фартук)	42			
5	Лоджия		5				14		5	
6	Гостиная		20				51		5	
7	Спальня дочерей		13				42		3	
8	Спальня сына		11				30		3	
9	Спальня родителей		13				36		3	
10	Гардеробная		8				26			
11	Санузел						22			
<b>Всего:</b>			<b>100</b>	<b>Всего :</b>		<b>0</b>	<b>Всего м2:</b>	<b>370,00</b>	<b>Всего :</b>	<b>20</b>

№	Помещение	Светильники	шт	Розетки электрические и слаботочки	шт	Выключатели	шт	
1	Тамбур	Люст./точечн./вывод подсв./ бра	1/0/0/0	Роз. эл. / звонок	1/1	1 кл проход.	1	
2	Прихожая	Люст./точечн./вывод подсв./ бра / точки внизу	5/3/0/0/6	Роз. эл. / домофон / эл. Щит .	4/1/2	2 кл / 1 кл / 1 кл проход. / тёпл. пол	4/1/9/2	
3	Ванная	Люст./точечн./вывод подсв./ бра	0/8/1/1	Роз. эл. / вент.	5/1	1 кл / тёпл. пол	1/1	
4	Кухня	Люст./точечн./вывод подсв./ бра / трековый свет. / подвес	0/0/2/0/10/4	Роз. эл. / комп. / Роз. Силовая / конд.	19/2/1/1	2 кл / 1 кл проход. / тёпл. пол	1/1/1	
5	Лоджия	Люст./точечн./вывод подсв./ бра	0/2/0/0	Роз. эл.	1			
6	Гостиная	Люст./точечн./вывод подсв./ бра / трековый свет.	1/0/1/3/14	Роз. эл. / комп / кабель канал / конд.	9/3/2/1	1 кл / 2 кл / 1 кл проход.	3/2/1	
7	Спальня дочерей	Люст./точечн./вывод подсв./ бра	1/4/0/2	Роз. эл. / комп. / конд.	11/3/1	2 кл / 1 кл	1/2	
8	Спальня сына	Люст./точечн./вывод подсв./ бра	1/3/0/2	Роз. эл. / комп. / конд.	7/2/1	2 кл / 2 кл проход.	1/2	
9	Спальня родителей	Люст./точечн./вывод подсв./ бра	1/0/0/3	Роз. эл. / комп. / конд.	6/1/1	1 кл / 1 кл проход.	3/3	
10	Гардеробная	Люст./даунлайт./вывод подсв./ бра	0/2/0/0	Роз. эл. / вент. / эл. щит	1/1/1			
11	Санузел	Люст./точечн./вывод подсв./ бра	0/3/0/1	Роз. эл. / вент.	2/1	1 кл	1	
<b>Всего точек:</b>			<b>158</b>	<b>Вс. Точ.:</b>		<b>116</b>	<b>Всего точек:</b>	<b>71</b>







































































































































